

TIETOA YRITYSTONTEISTA



KIURUVEDEN KAUPUNKI

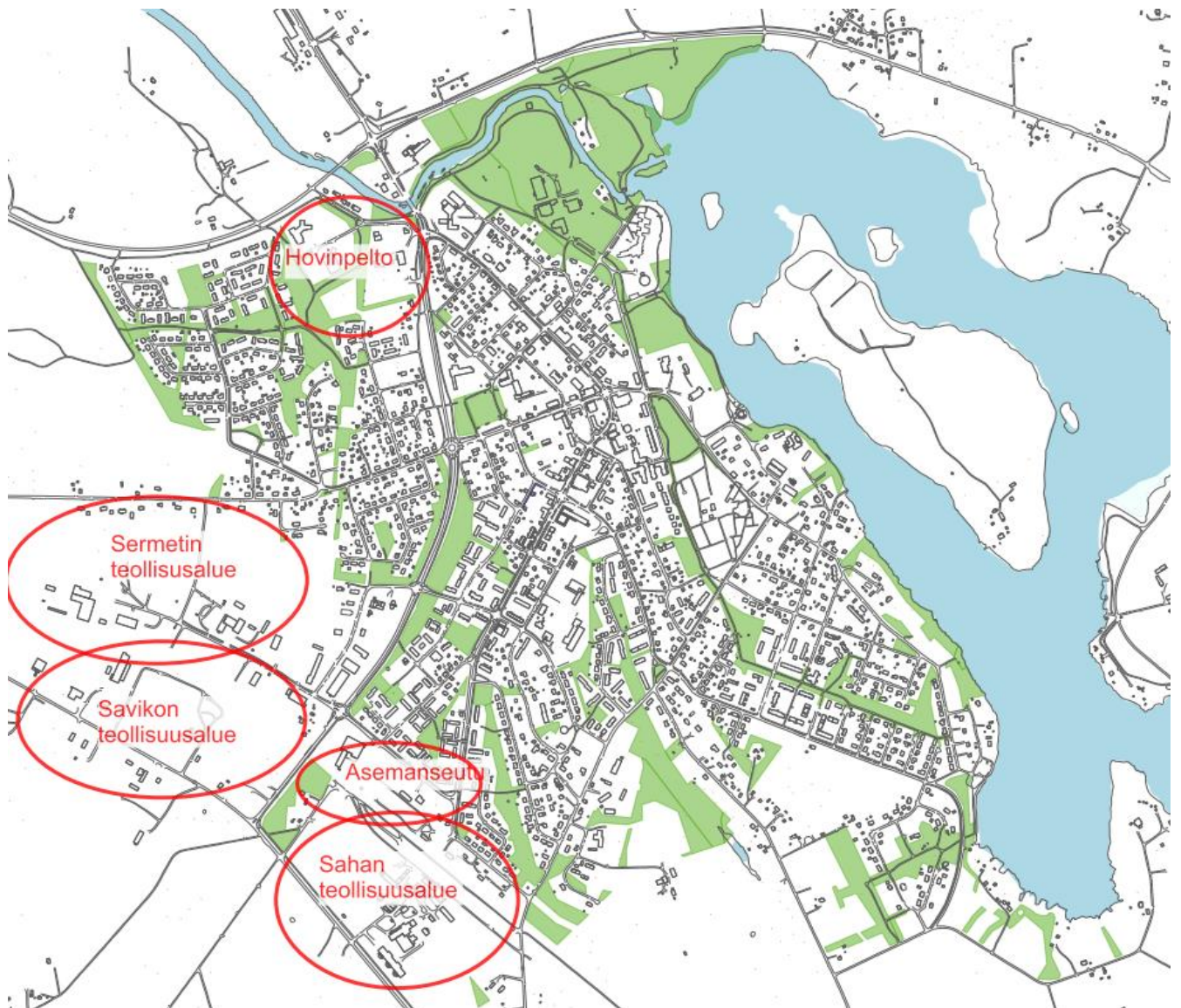
Elinkeinopalvelut PL 28, 74701 Kiuruvesi
Yritysneuvoja Tuula Parkkonen-Suhonen p. 040 630 3748
www.kiuruvesi.fi > Elinkeinopalvelut

15.3.2017

Kiuruveden kaupungin yritys- ja teollisuusalueita ovat

- Hovinpelto
- Sermetin teollisuusalue
- Savikon teollisuusalue
- Sahan teollisuusalue.

Sermetin teollisuusalueelle ohjataan erityisesti metallialan toimijoita ja Sahan teollisuusalueelle puualan toimijoita. Savikon alueella on monimuotoista teollista toimintaa. Liikerakentamiselle on tilaa Hovinpellolla ja Sermetin alueella sekä rautatieaseman läheisyydessä.



SERMETIN TEOLLISUUSALUEEN TONTIT



88 Teollisuus-, varasto-, liike- ja toimistorakennusten tontti

Osoite: Turvetie 4
Asemakaavan tiedot: Kortteli 266, tontti 1, TK, kerrosluku II, e=0,50
Tontin koko: 12 225 m²
Myyjä: Kiuruveden kaupunki
Hinta: 1 €/m²

89 Teollisuus-, varasto-, liike- ja toimistorakennusten tontti

Osoite: Teollisuustie 13
Asemakaavan tiedot: Kortteli 266, tontti 3, TK, kerrosluku II, e=0,50
Tontin koko: 10 609 m²
Myyjä: Kiuruveden kaupunki
Hinta: 1 €/m²

93 Teollisuus-, varasto-, liike- ja toimistorakennusten tontti

Osoite: Teollisuustie 15
Asemakaavan tiedot: Kortteli 266, tontti 4, TK, kerrosluku II, e=0,50
Tontin koko: 9 577 m²
Myyjä: Kiuruveden kaupunki
Hinta: 1 €/m²

94 Teollisuus-, varasto-, liike- ja toimistorakennusten tontti

Osoite: Teollisuustie 17
Asemakaavan tiedot: Kortteli 266, tontti 5, TK, kerrosluku II, e=0,50
Tontin koko: 9 981 m²
Myyjä: Kiuruveden kaupunki
Hinta: 1 €/m²

95 Teollisuus-, varasto-, liike- ja toimistorakennusten tontti

Osoite: Teollisuustie 19
Asemakaavan tiedot: Kortteli 266, tontti 6, TK, kerrosluku II, e=0,50
Tontin koko: 9 604 m²
Myyjä: Kiuruveden kaupunki
Hinta: 1 €/m²

96 Teollisuus- ja varastorakennusten tontti

Osoite: Teollisuustie 16

Rakentamisvalmius: Alueelle rakennettava katuyhteys ja kunnallistekniikka.
Asemakaavan tiedot: Kortteli 267, tontti 1, T, kerrosluku II, e=0,50
Tontin koko: 21 286 m²
Myyjä: Kiuruveden
Hinta: 1 €/m²

97 Teollisuus- ja varastorakennusten tontti

Osoite: Teollisuustie 11
Rakentamisvalmius: Alueelle rakennettava katuyhteys ja kunnallistekniikka.
Asemakaavan tiedot: Kortteli 266, tontti 2, T, kerrosluku II, e=0,50
Tontin koko: 11 403 m²
Myyjä: Kiuruveden kaupunki
Hinta: 1 €/m²

SAVIKON TEOLLISUUSALUEEN TONTIT



83 Teollisuus-, varasto-, liike- ja toimistorakennusten tontti

Osoite: Kitinkaula 4
Asemakaavan tiedot: Kortteli 261, tontti 3, TK, kerrosluku II, e=0,40
Tontin koko: 19 071 m²
Myyjä: Kiuruveden kaupunki
Hinta: 1 €/m²

84 Teollisuus-, varasto-, liike- ja toimistorakennusten tontti

Osoite: Kitinkaula 2
Asemakaavan tiedot: Kortteli 261, tontti 2, TK, kerrosluku II, e=0,40
Tontin koko: 10 845 m²
Myyjä: Kiuruveden kaupunki
Hinta: 1 €/m²

91 Teollisuus- ja varastorakennusten tontti

Osoite: Kalliokyläntie 17
Asemakaavan tiedot: Kortteli 258, tontti 5, T, kerrosluku II, e=0,40
Tontin koko: 17 710 m²
Myyjä: Kiuruveden kaupunki
Hinta: 1 €/m²

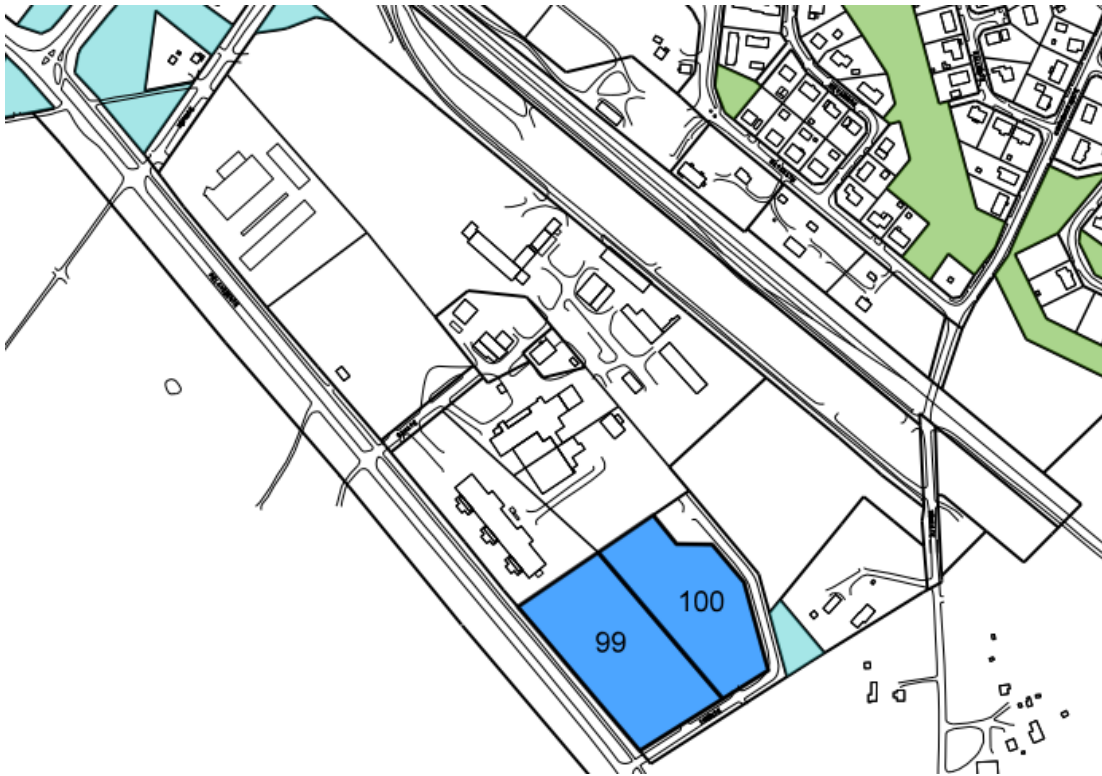
92 Teollisuus- ja varastorakennusten tontti

Osoite: Kalliokyläntie 6
Asemakaavan tiedot: Kortteli 260, tontti 1, TK, kerrosluku II, e=0,30
Tontin koko: 10 376 m²
Myyjä: Raimo Kähkönen p. 0400-573 830
Hinta: 25 000 €. Myynti tai vaihto
Lisätietoja: Kalliokyläntielle on liittymälupa

98 Teollisuus- ja varastorakennusten tontti

Osoite: Kitinkaula 10
Rakentamisvalmius: Alueelle rakennettava kunnallistekniikka ja katuyhteys Kitinkaulan kautta.
Asemakaavan tiedot: Kortteli 262, tontti 1, TK, e=0,30
Tontin koko: 9 289 m²
Myyjä: Kiuruveden kaupunki
Hinta: 1 €/m²

SAHAN TEOLLISUUSALUEEN TONTIT



99 Teollisuus- ja varastorakennusten tontti

Osoite: Timontie 2
Asemakaavan tiedot: Kortteli 1, tontti 11, T, kerrosluku II, e=0,30
Tontin koko: 15 675 m²
Myyjä: Kiuruveden kaupunki
Hinta: 1 €/m²

100 Teollisuus- ja varastorakennusten tontti

Osoite: Timontie 4
Asemakaavan tiedot: Kortteli 1, tontti 10, T, kerrosluku II, e=0,30
Tontin koko: 12 639 m²
Myyjä: Kiuruveden kaupunki
Hinta: 1 €/m²

HOVINPELLON YRITYSTONTIT



85 Toimitilarakennusten tontti

Osoite: Koskentie 4
Asemakaavan tiedot: Kortteli 98, tontti 2, KTY, kerrosluku II, e=0,30.
Tontin koko: 2606 m²
Myyjä: Kiuruveden kaupunki
Hinta: 6,80 €/m

87 Teollisuusrakennusten tontti

Osoite: Hovinpelto 1
Asemakaavan tiedot: Kortteli 118, tontti 2, TY-1, kerrosluku I, 2500 k-m²
Tontin koko: 7164 m²
Myyjä: Kiuruveden kaupunki
Hinta: 1 €/m²

Kaupungin omistamia tontteja voidaan myydä tai vuokrata tietyin edellytyksin rakennusvalvonnan suostumuksella myös pienempinä kokonaisuuksina.

KYSY YRITYSTONTEISTA

Yritysneuvoja Tuula Parkkonen-Suhonen

p. 040 630 3748

- vapaat tontit
- neuvottelut yritys- ja teollisuustonteista

Maanmittausinsinööri Ville Kamaja

p. 0400 741 492

- vapaat tontit

Kaavoittaja Mirja Nuutinen

p. 040 7144 908

- tietoa yritystonteista

Rakennustarkastaja Tuomo Halme

p. 040 7077 681

- rakentamiseen liittyvät asiat ja luvat

Lisää tietoa elinkeinopalveluista www.kiuruvesi.fi > Elinkeinopalvelut